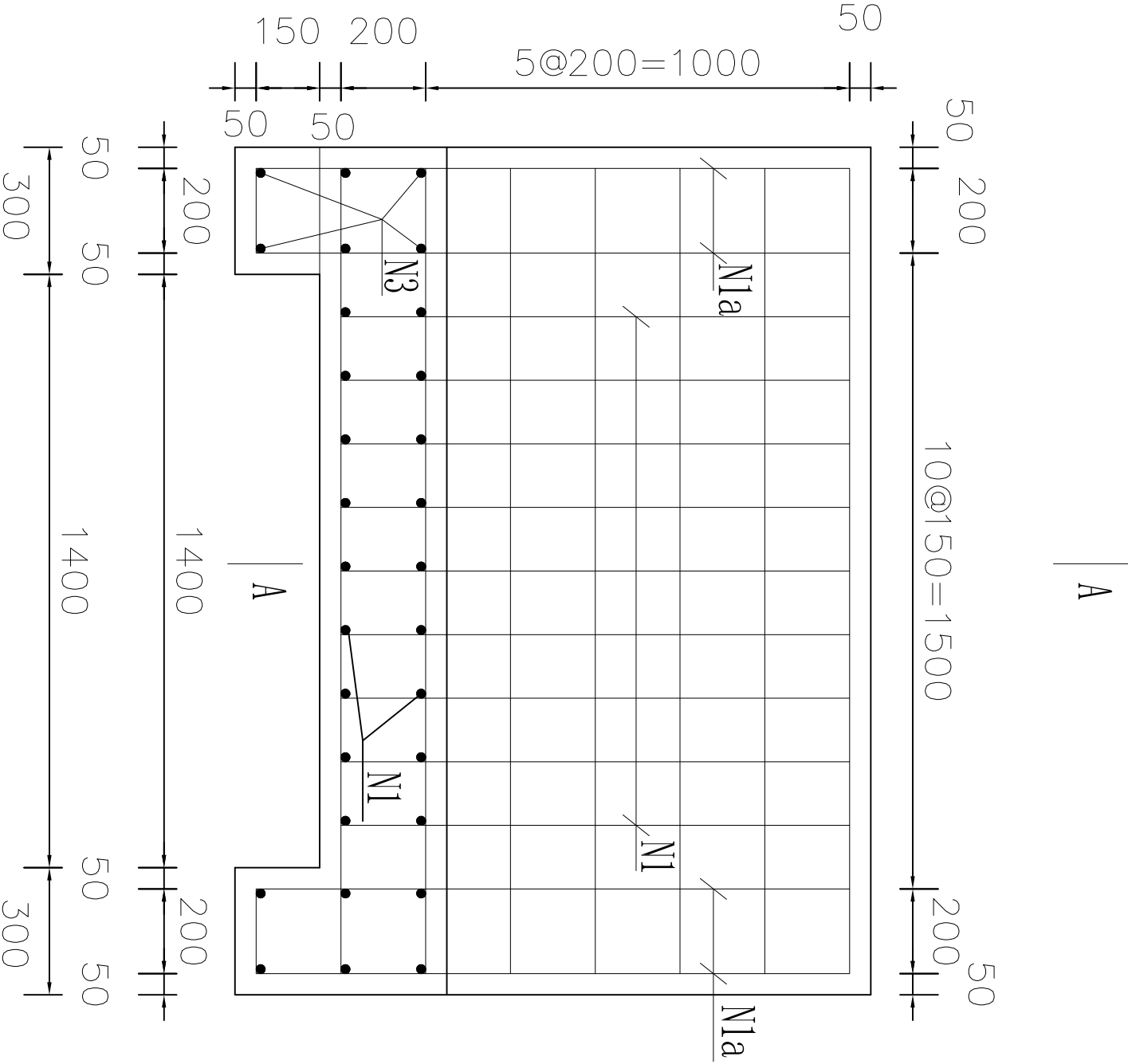
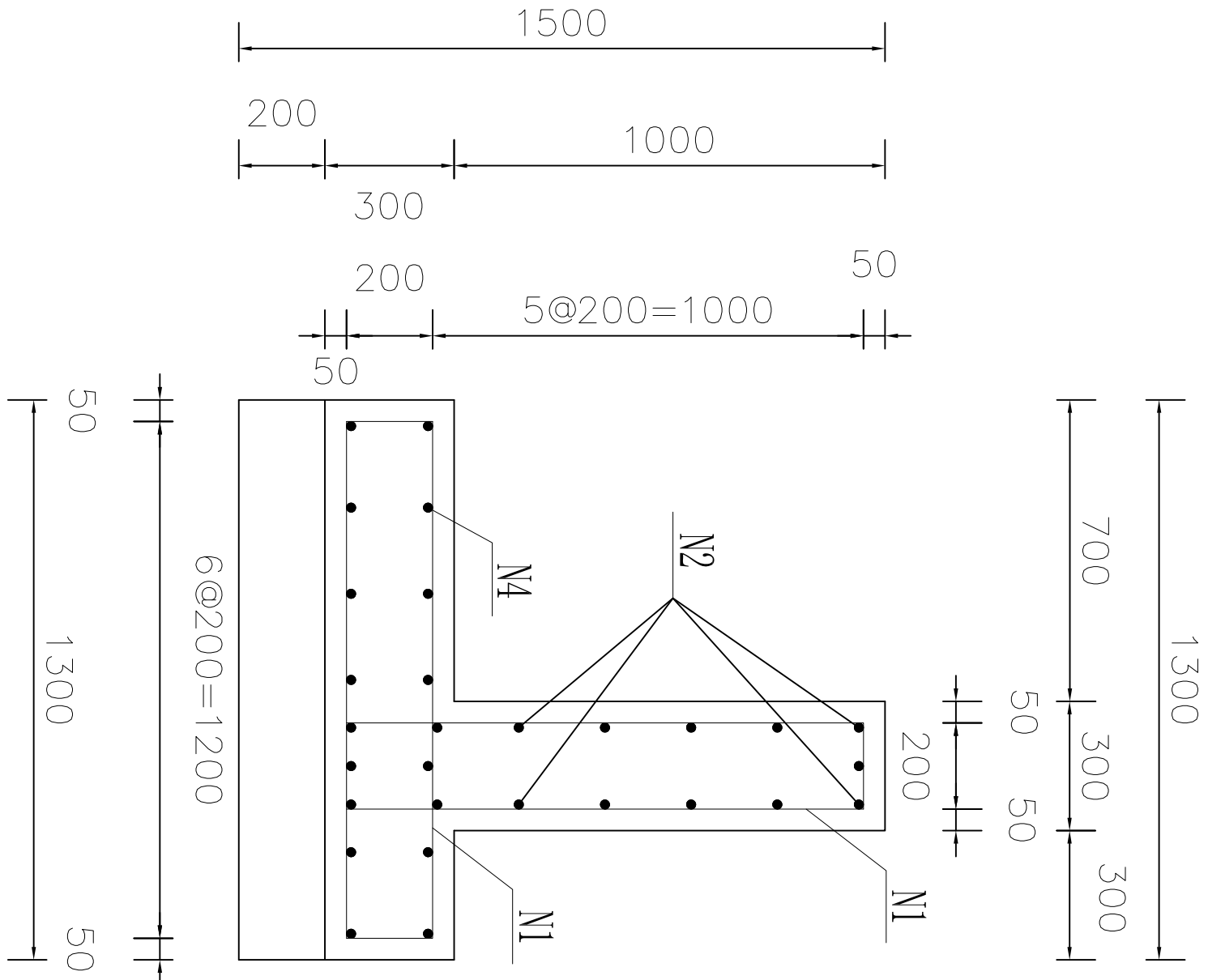


制图		复核		专业会签	桥梁/航道		工艺		建筑		电气		给排水	
----	--	----	--	------	-------	--	----	--	----	--	----	--	-----	--



挡煤墙结构图
1:20

—块板KB1工程量

序号	规格 (mm)	长度 (mm)	数量 (根)	C40 (m ³)
1	Φ18	3050	22	1.54
1a	Φ12	3450	4	
2	Φ18	1900	11	
3	Φ18	3450	4	
4	Φ18	4450	7	

说明:

- 1、本图尺寸以mm计；
- 2、图中Φ代表HPB300，代表HRB400；

浙江数智交院科技股份有限公司 (浙江省交通规划设计研究院)									
二 审	应志峰	浙能六横电厂一期3#堆场技改工程							
一 审	卢 坚								
项 目 负责人	柳 亚								
校 核	柳 亚								
设 计	李志明								
		项目编号			阶段	施工	比例	1:70	图号
					专业	水工	日期	2025.04	结-01