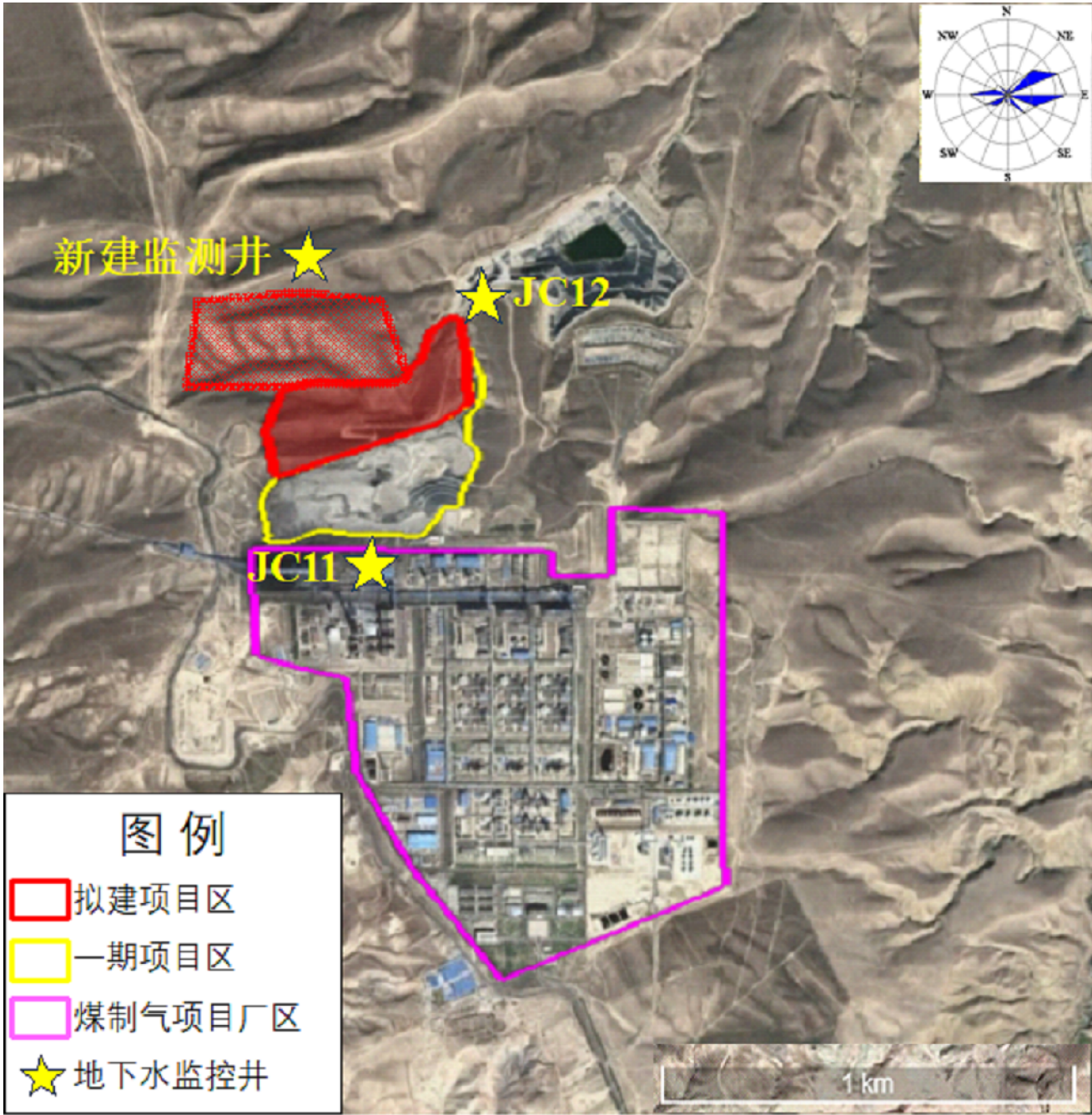

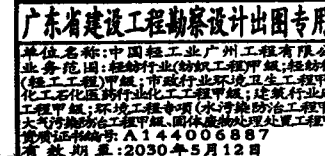


环境监测系统设计说明

监控点的布设要根据地下水流场的特征布设，共设置 3口地下水监测井。本项目填埋场所在区域地下水流向由北向南径流，在项目区上游新建1口监控井作为本项目的本底值监测井，用于测定不受处置场影响的地下水背景水质指标，将 JC11作为井下游污染监控井，将 JC12作为填埋场东侧侧向的污染扩散监控井。具体监测点位见右图。



总图 General Layout		注册执业章 REGISTER ENGINEER STAMP	4		审 定 APPROVED			注册师 REGISTERED ENGINEER	 中国轻工业广州工程有限公司 China GDE Engineering CO.,LTD. 工程设计证书 甲级 A144006887 CERTIFICATE NO. CLASS A A144006887		
工艺 Process			3		项 师 LEAD ENGINEER			专业负责 SPECIALTY LEADER			
建筑 Architecture			2		审 核 VERIFIED	刘书敏	刘书敏	标准化 STANDARD EXAMINED	项 目 PROJECT	伊犁新天煤化工有限责任公司 一般固废填埋场二期项目	
结构 Structure			1		校 核 CHECKED	苏子珍	苏子珍	专 业 SPECIALITY	子 项 ITEM	一般固废填埋场二期	
给排水 Water Service			0	2024. 04	设 计 DESIGNED	冯应鸿	冯应鸿	比 例 SCALE	图 名 DRAWING	环境监测系统设计说明	
电气 Electrical			公司出图章 OFFICIAL STAMP	版 别 REV.	日 期 DATE	制 图 DRAWN			阶 段 PHASE	施 工 图 DWG. NO.	04S20230157-SY01-09-01
热力 Thermal Power											
暖通 HVAC											
自控 Control											
设备 Equipment											
管道 Pipework											

(原中国轻工业广州设计工程有限公司)