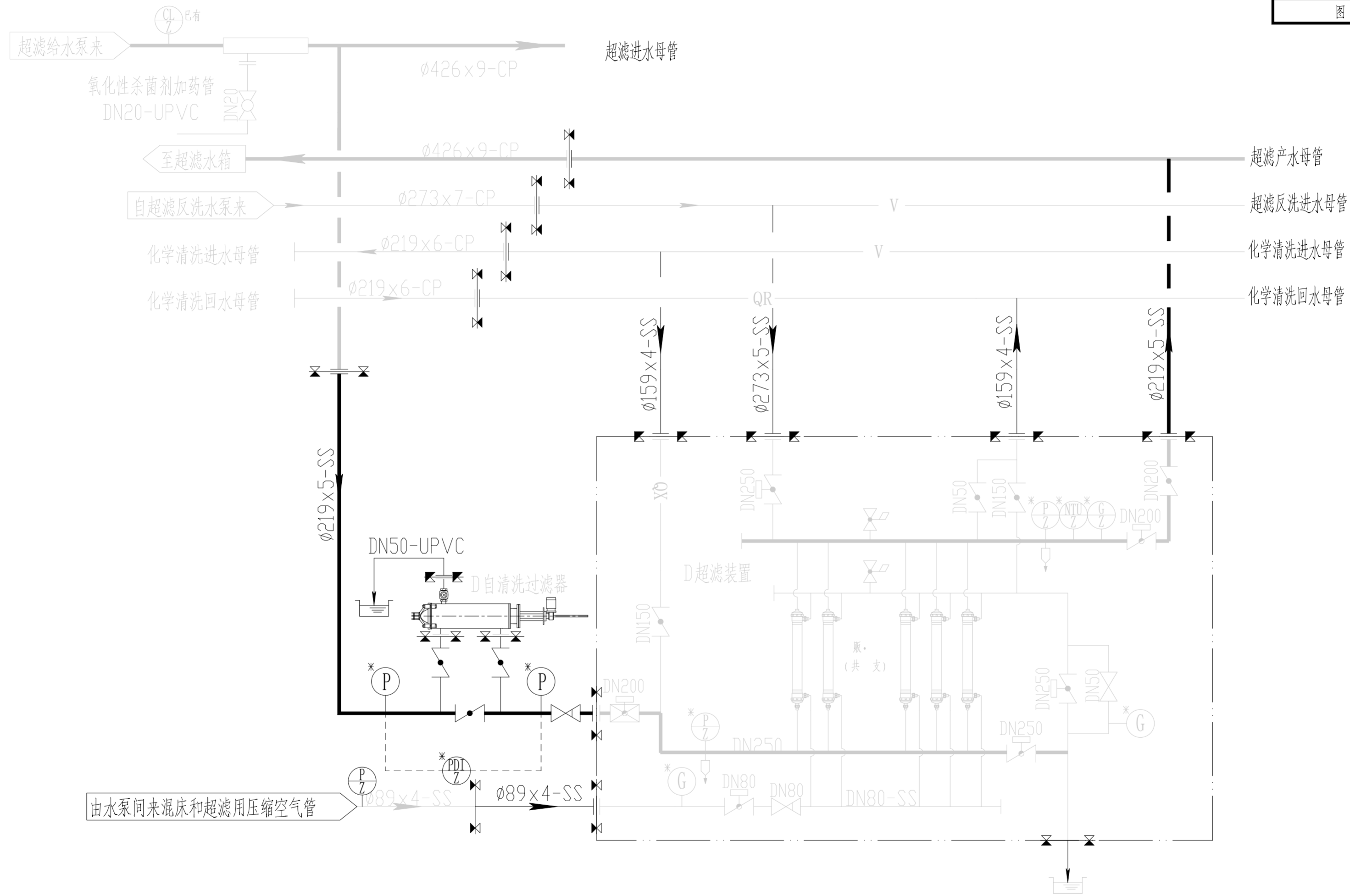


P	压力	PSL	低压开关		远传、报警
G	流量	PSH	高压开关		积算记录流量表
λ	导电度	-UPVC	UPVC管		LCD远传显示表计
PDI	差压变送	-SS	不锈钢管		就地指示表计
	球阀	-316L	不锈钢管		卷册分界线
	截止阀		排水沟		大小头
	止回阀		气动衬胶蝶阀		手动衬胶蝶阀
符号	名称	符号	名称	符号	名称
图 形 符 号 表					

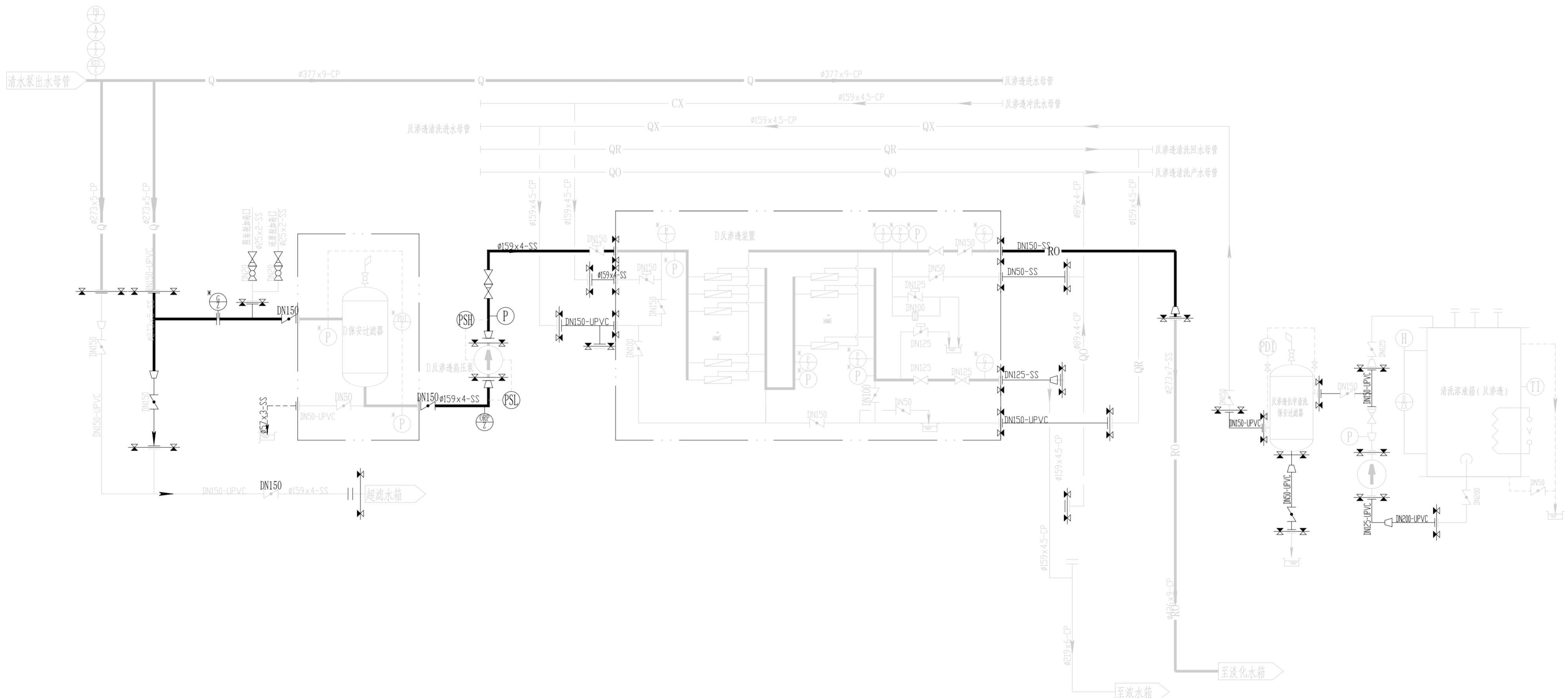


说明：
1、本图标高±0.00m相当于国家85高程1121.50m。

A133000251
A233000258
工程设计资质证书号(大气)
工程设计资质证书号(水)
图幅
A2

浙江浙能科技环保集团股份有限公司 ZHEJIANG ENERGY			项目 浙能阿克苏热电有限公司 制水系统增加一套超滤、一套反渗透装置改造项目		设计阶段 施工图
			超滤系统工艺流程图		
批准		审核	设计	图号	
日期		比例	/		

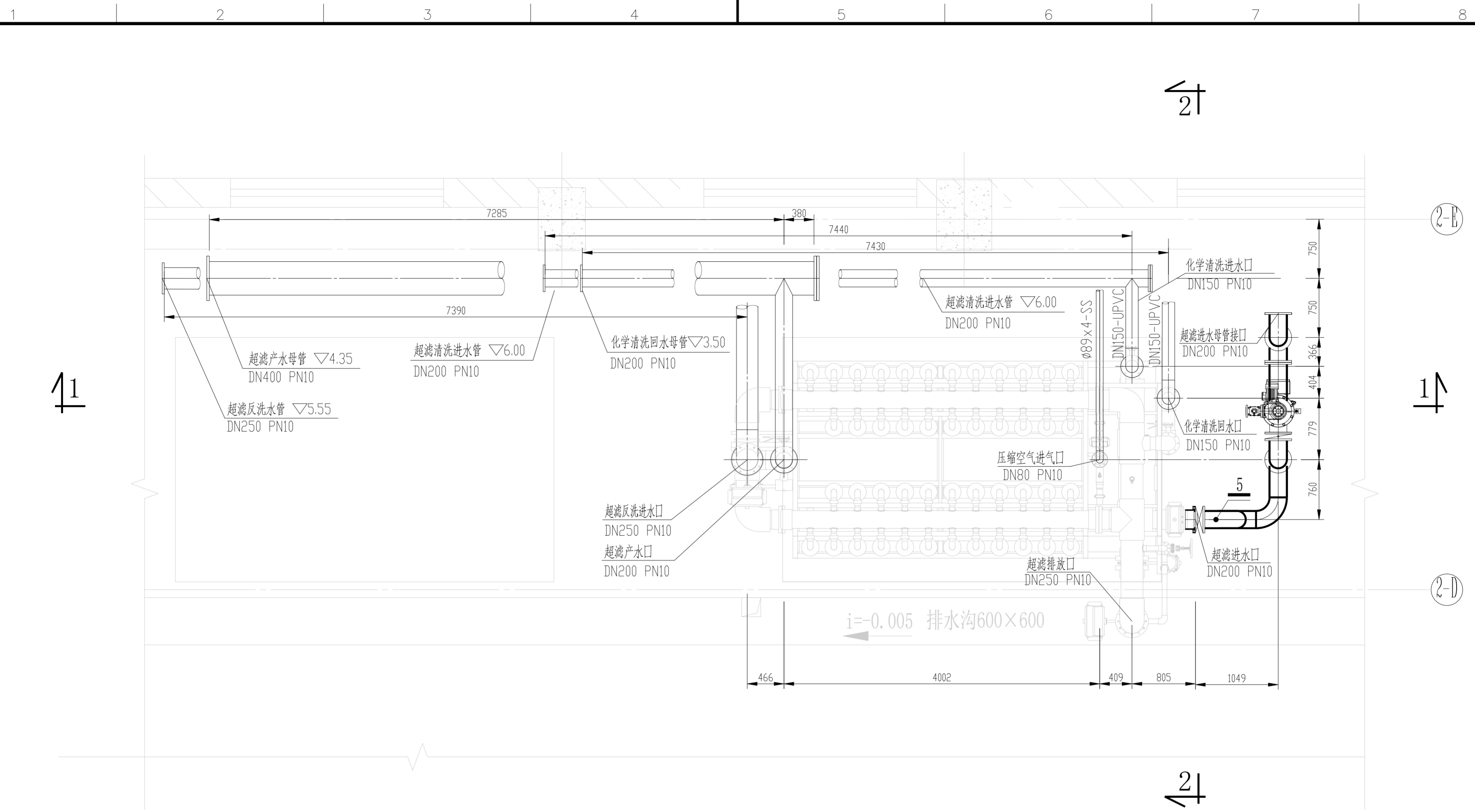
P	压力	PSL	低压开关		远传、报警
G	流量	PSH	高压开关		积算记录流量表
λ	导电度	-UPVC	UPVC管		LCD远传显示表计
PDI	差压变送	-SS	不锈钢管		就地指示表计
	球阀	-316L	不锈钢管		卷层分界线
	截止阀		排水沟		大小头
	止回阀		气动衬胶蝶阀		手动衬胶蝶阀
符号	名称	符号	名称	符号	名称
图 形 符 号 表					



说明：
1. 本图标高±0.00m相当于国家85高程1121.50m。

工程设计资质证书号(大气) A133000251
工程设计资质证书号(水) A233000258
图幅 A2

浙江浙能科技环保集团股份有限公司 ZHEJIANG ENERGY			项目 浙能阿克苏热电有限公司 制水系统增加一套超滤、一套反渗透装置改造项目	设计阶段 施工图
批准		审核	反渗透系统工艺流程图	
日期		比例		
图号		版号	0	

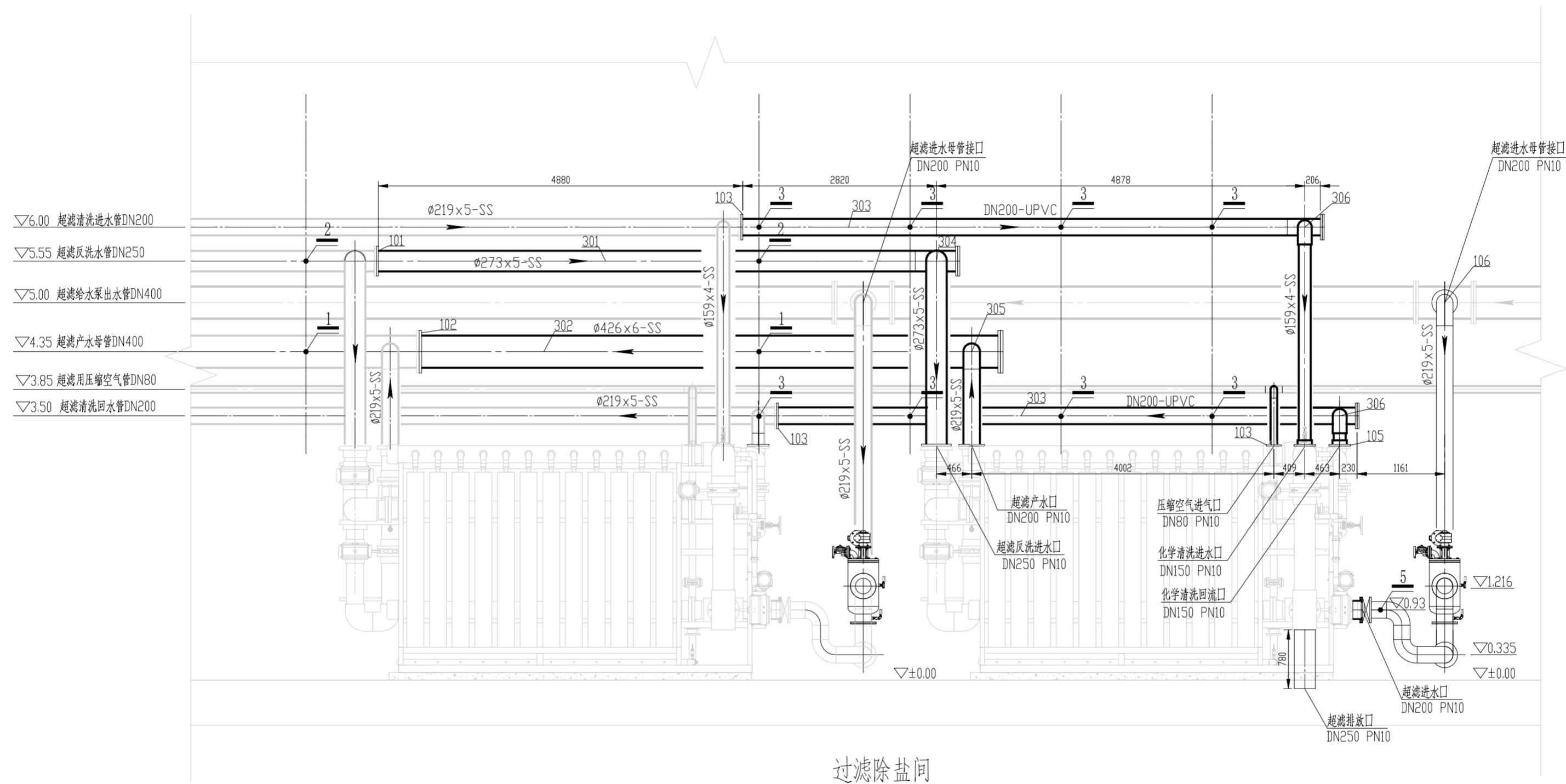


说明:

- 1、本图标高±0.00m相当于国家85高程1121.50m。
- 2、其余管道设计压力1.0MPa，水压试验1.5MPa，设计温度常温。
- 3、管道的焊接、检验以及管道强度和严密性试验的要求应满足
GB50235-2010《工业金属管道施工规范》
GB/T 10002.1-2006《给水用硬聚氯乙烯(PVC-U)管材》；
- 4、小于DN50的管道现场酌情安装，材料估列；
- 5、管道安装时，应核对对设备和现场接口的尺寸及相对位置，核对无误后方可安装。

A133000251
A233000258
工程设计资质证书号(大气)
工程设计资质证书号(水)
图幅
A3

 浙江浙能科技环保集团股份有限公司 <small>ZHEJIANG ENERGY</small>			项目 浙能阿克苏热电有限公司 制水系统增加一套超滤、一套反渗透装置改造项目		设计阶段 施工图
批准		校核		超滤管道布置图	
审核		设计			
日期		比例	1:50		
			图号	版号 0	



过滤除盐间

说明:

- 1、本图标高±0.00m相当于国家85高程1121.50m.
- 2、其余管道设计压力1.0MPa, 水压试验1.5MPa, 设计温度常温.
- 3、管道的焊接、检验以及管道强度和严密性试验的要求应满足
GB50235-2010《工业金属管道施工规范》
GB/T 10002.1-2006《给水用硬聚氯乙烯(PVC-U)管材》;
- 4、小于DN50的管道现场酌情安装, 材料估列;
- 5、管道安装时, 应对设备和现场接口的尺寸及相对位置, 核对无误后方可安装.

A133000251
A233000258

工程设计资质证书号(大气)
工程设计资质证书号(水)

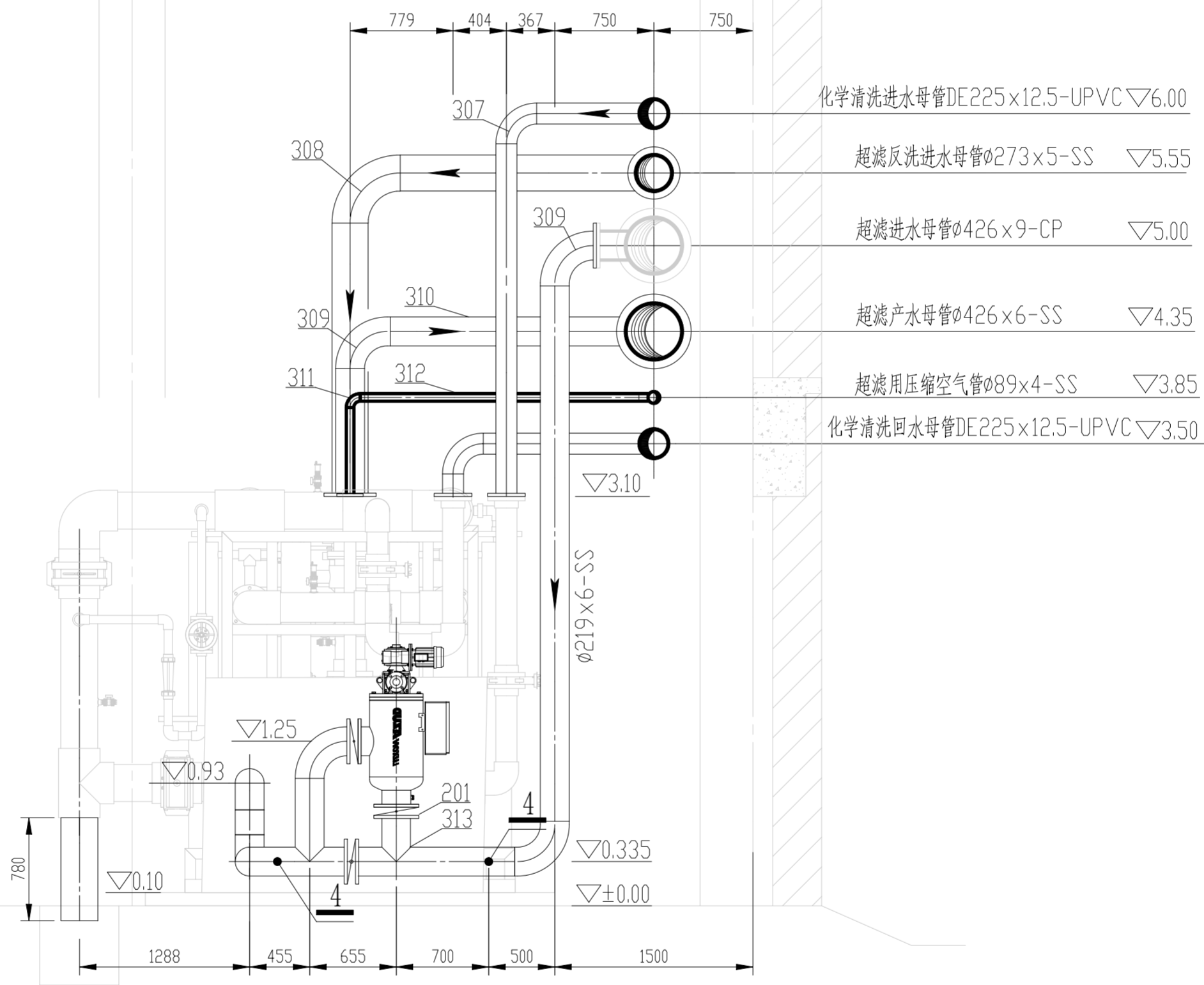
图幅
A3

 浙江浙能科技环保集团股份有限公司 ZHEJIANG ENERGY			项目 浙能阿克苏热电有限公司 制水系统增加一套超滤、一套反渗透装置改造项目		设计阶段 施工图
批准		校核		1-1剖面	
审核		设计			
日期		比例	1:75	图号	版号 0

2-D

2-E

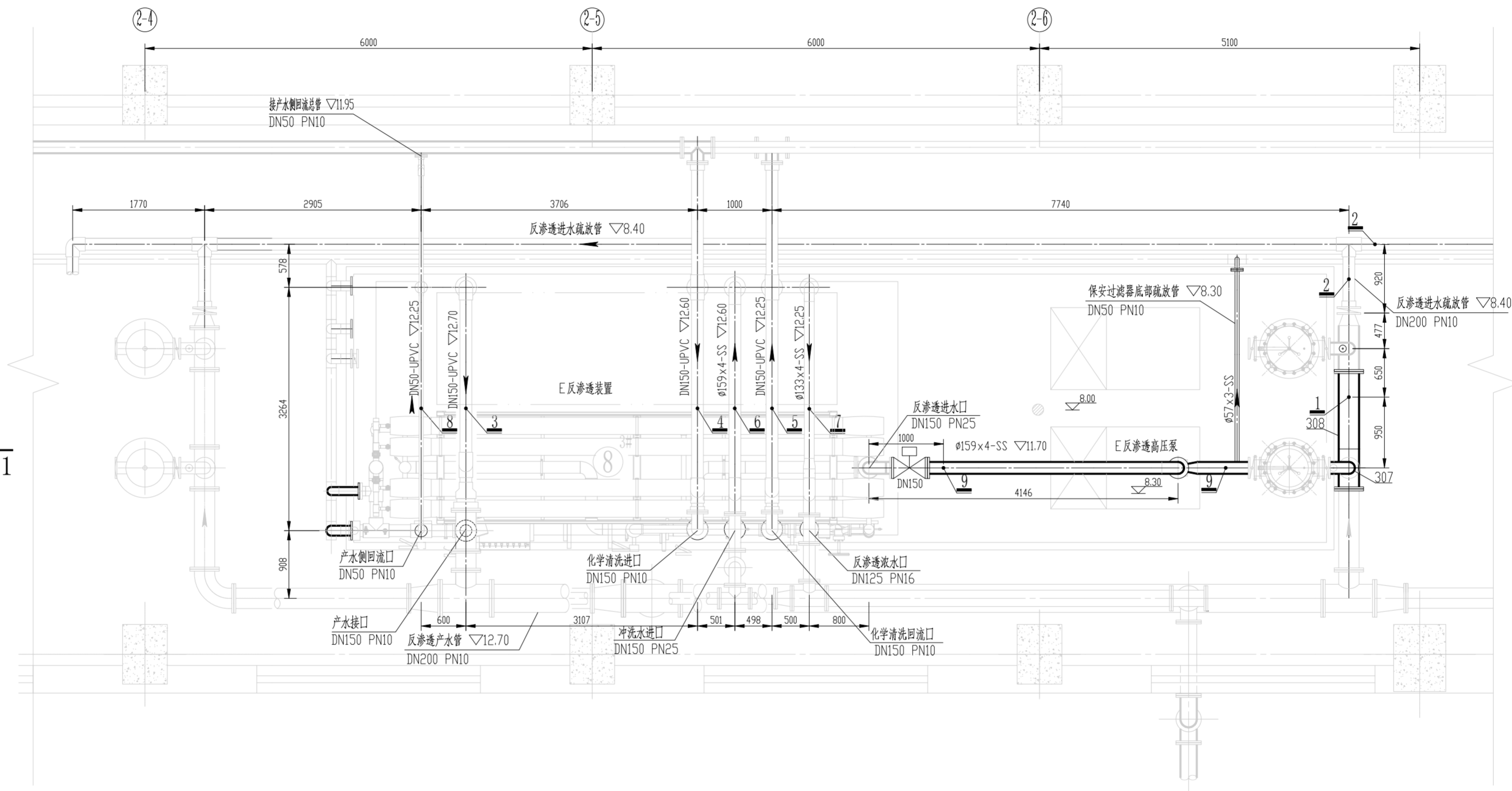
过滤除盐间



说明:

- 1、本图标高±0.00m相当于国家85高程1121.50m.
- 2、其余管道设计压力1.0MPa, 水压试验1.5MPa, 设计温度常温.
- 3、管道的焊接、检验以及管道强度和严密性试验的要求应满足
GB50235-2010《工业金属管道施工规范》
GB/T 10002.1-2006《给水用硬聚氯乙烯(PVC-U)管材》;
- 4、小于DN50的管道现场酌情安装, 材料估列;
- 5、管道安装时, 应核对设备和现场接口的尺寸及相对位置, 核对无误后方可安装.

 浙江浙能科技环保集团股份有限公司 ZHEJIANG ENERGY		项目 浙能阿克苏热电有限公司 制水系统增加一套超滤、一套反渗透装置改造项目		设计阶段 施工图	
批准		校核		2-2 剖面	
审核		设计			
日期		比例	1:50	图号	版号 0



说明:

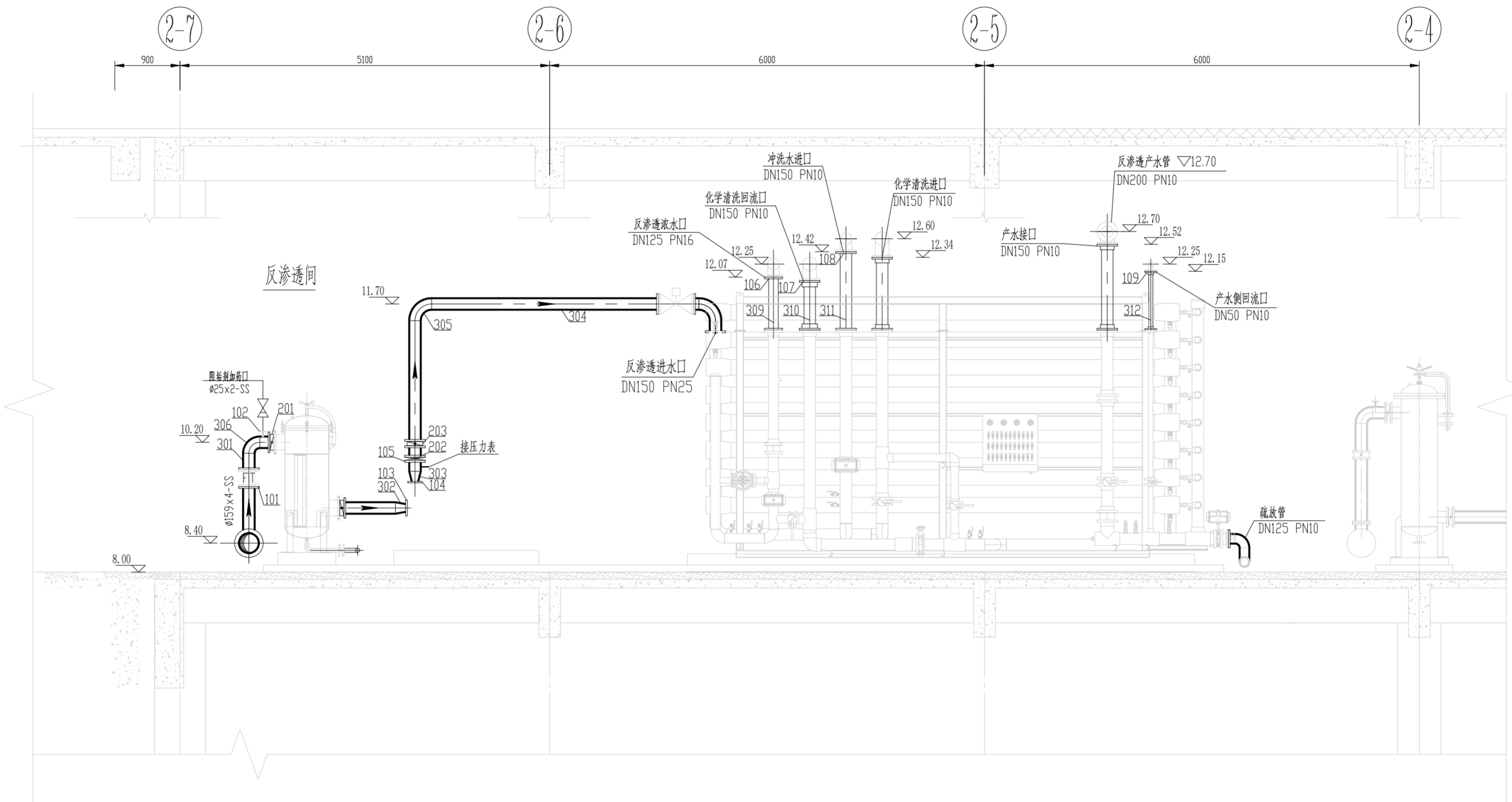
- 1、本图标高±0.00m相当于国家85高程1121.50m。
- 2、高压泵出水管设计压力1.6MPa，水压试验2.4MPa，
其余管道设计压力1.0MPa，水压试验1.5MPa，设计温度常温。
- 3、管道的焊接、检验以及管道强度和严密性试验的要求应满足
GB50235-2010《工业金属管道施工规范》
GB/T 10002.1-2006《给水用硬聚氯乙烯(PVC-U)管材》；
- 4、小于DN50的管道现场酌情安装，材料估列；
- 5、管道安装时，应对设备和现场接口的尺寸及相对位置，核对无误后方可安装。

A133000251
A233000258

工程设计资质证书号(大气)
工程设计资质证书号(水)

图幅
A3

 浙江浙能科技环保集团股份有限公司 ZHEJIANG ENERGY			项目 浙能阿克苏热电有限公司 制水系统增加一套超滤、一套反渗透装置改造项目		设计阶段 施工图
批准		校核	反渗透管道布置图		
审核		设计			
日期		比例			
			图号		版号 0



说明:

- 1、本图标高±0.00m相当于国家85高程1121.50m。
- 2、高压泵出水管设计压力1.6MPa，水压试验2.4MPa，
其余管道设计压力1.0MPa，水压试验1.5MPa，设计温度常温。
- 3、管道的焊接、检验以及管道强度和严密性试验的要求应满足
GB50235-2010《工业金属管道施工规范》
GB/T 10002.1-2006《给水用硬聚氯乙烯(PVC-U)管材》；
- 4、小于DN50的管道现场酌情安装，材料估列；
- 5、管道安装时，应对设备和现场接口的尺寸及相对位置，核对无误后方可安装。

A133000251
A233000258

工程设计资质证书号(大气)
工程设计资质证书号(水)

图幅
A3

 浙江浙能科技环保集团股份有限公司 ZHEJIANG ENERGY			项目 浙能阿克苏热电有限公司 制水系统增加一套超滤、一套反渗透装置改造项目		设计阶段 施工图
批准		校核	1-1剖面		
审核		设计			
日期		比例	1:75	图号	版号 0